

«NINGUNA MENTE MARAVILLOSA HA EXISTIDO JAMÁS SIN TENER UN TOQUE DE LOCURA»



Para existir en un mundo rodeado de caos, destrucción, maldad y otras cosas terribles, se necesita tener un alto nivel de inteligencia —especialmente si eres el encargado de poner todo en orden. La ZBOX de este mes se centra en el ingenio de nuestros personajes favoritos, desde Tony Stark hasta Sherlock, entre otros, y lo compara con la inteligencia de sus respectivos enemigos. ¿Ser un genio es un don y al mismo tiempo una maldición? Profundicemos un poco más en la caja de genios de este mes...

LOS ZBOXERS

Repasamos algunos de los mejores momentos al abrir vuestras cajas el mes pasado...

LOS SUPERVILLANOS MÁS INTELIGENTES

Descubre con nosotros algunos de nuestros supervillanos favoritos con inteligencia sobrehumana...

¿INTELIGENCIA O LOCURA?

Hablamos sobre la fina línea que existe entre la locura y la inteligencia en la serie de Sherlock.

¿QUÉ CONTIENE LA ZBOX?

Averigua qué productos se incluyen este mes.

TECNOLOGÍA DE TONY STARK

Descubre la increíble tecnología creada por uno de nuestros héroes favoritos.

ACERTIJO

¿Puedes encontrar qué héroe se esconde detrás del acertijo? Tenemos un premio para ti...

ENTREVISTA

Nos adentramos en el proceso artístico de nuestro diseñador del mes.

BATALLA ZBOX

Enfrentamos a Iron Man con El Enigma en nuestra batalla de inteligencia.



LOS ZBOXERS

**NUESTROS
MOMENTOS
FAVORITOS AL
ABRIR VUESTRAS
ZBOX DEL MES
PASADO. LA
TEMÁTICA ERA
ANARQUÍA.**



VÍDEOS "ABRIENDO LA ZBOX"

¡Vuestros vídeos abriendo la ZBOX nos gustan aún más que a vosotros grabarlos!



¿QUIERES QUE TU FOTO APAREZCA EN LA SIGUIENTE REVISTA ZBOX?

Usa el hashtag #ZBOX en Twitter e Instagram para que podamos encontrarte. También puedes etiquetarnos mediante @The_ZBOX



VALORAMOS TU OPINIÓN.

Dinos qué piensas de la ZBOX de este mes en Facebook @zavviespana o Twitter @zavvies

LOS SUPERVILLANOS MÁS INTELIGENTES

En ZBOX, sentimos un gran respeto hacia los supervillanos más inteligentes. A todos nos encantan los superhéroes, pero ¿qué serían estos sin sus acérrimos enemigos? ¿Quién intentaría poner a prueba y romper la paz en los universos de los cómics? ¿Quién nos divertiría con sus planes fallidos para dominar y destruir el mundo? Echemos un vistazo a algunos de los supervillanos más inteligentes que luchan por arruinar la vida de nuestros héroes favoritos.

DOCTOR DOOM

El clásico archienemigo de *Los 4 Fantásticos*, el doctor Víctor von Doom es un supervillano conocido en todo el mundo Marvel, y quien también ha estado en contacto con Spiderman y Los Vengadores. Hijo de madre bruja, el Doctor Doom ha crecido apoyándose en sus orígenes místicos, lo que le ha ayudado a desarrollar un increíble intelecto e inventar muy pronto tecnología, como sus Doombots. Ha utilizado su ingenio para robar los poderes de seres más poderosos que él y también para crear una máquina del tiempo. Ya sabemos por qué el Doctor Doom es uno de los supervillanos más queridos...

LEX LUTHOR

Al igual que Ozymandias, Lex Luthor es conocido en su mundo por ser una de las personas más inteligentes que existe. Aunque no posee los habituales superpoderes, ha sido capaz de ejecutar planes malvados gracias a su ingenio y su respetada imagen pública. El común archienemigo de Superman y fundador de LexCorp ha aprovechado su inteligencia para crear excelente tecnología, como su traje de batalla —la fuente de su invulnerabilidad física. ¡Pero eso no es todo! Lex Luthor ha utilizado sus poderes para convertirse en el Presidente de los Estados Unidos de América, lo que muestra que es un perfecto manipulador y estratega.

OZYMANDIAS

Inspirado en un poema de Shelley que lleva el mismo nombre, Ozymandias es una de esas pocas personas que puede considerarse como «el hombre más inteligente del mundo». Adrian Alexander Veidt, anteriormente un superhéroe, usó su imagen pública y su riqueza extrema para llevar a cabo su plan secreto. Este plan sembró el caos en la Tierra, al teletransportar una misteriosa criatura extraterrestre a Nueva York y hacerla explotar, lo que mató a millones de personas y unió a toda la humanidad contra un mismo enemigo. Bueno, en realidad estaba intentado salvarnos de nosotros mismos..., pero podía haberse ahorrado la matanza de millones de ciudadanos. En cualquier caso, su brillante capacidad de diseñar estrategias, su memoria fotográfica y su mente de genio lo convierten en uno de los villanos más inteligentes.

DOCTOR MANHATTAN

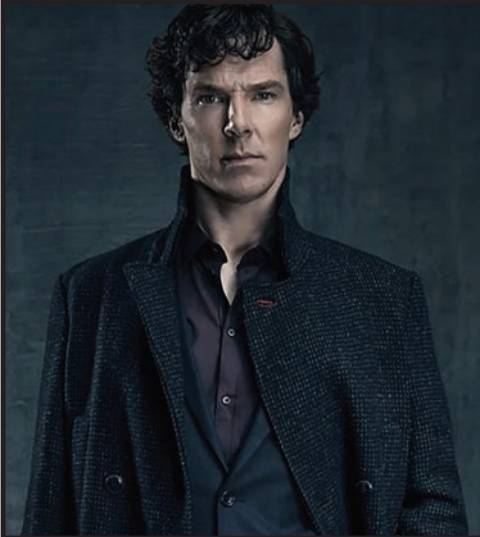
Dejando a un lado los supervillanos sin los superpoderes habituales, el Doctor Manhattan es un tipo distinto de supervillano, si es que puede considerarse como tal. A menudo, se muestra indiferente a los humanos — incluso a pesar de haber sido uno— y es increíblemente poderoso e invulnerable a cualquier daño porque solo existe a nivel subatómico. Es capaz de cambiar su tamaño según sus necesidades, adivinar hechos en el tiempo y es imposible que sufra algún daño. Los poderes del Doctor Manhattan no se pueden medir. Su capacidad para ver el pasado, el presente y el futuro al mismo tiempo lo convierte en uno de los seres más inteligentes del mundo: puede borrar el tiempo y seguir aumentando su insensibilidad hacia los humanos. Presente en el universo gris de *Watchmen*, puede que el Doctor Manhattan no sea un supervillano convencional, pero no hay duda de que tiene el poder para serlo.



¿Quién crees que es el supervillano más inteligente y por qué? Cuéntanoslo en @The_ZBOX...

ESTUDIO SOBRE INTELIGENCIA/LOCURA

La inteligencia o ingenio describe un intelecto excepcional o un talento creativo. La locura describe un estado salvaje, caótico, y normalmente implica enfermedad mental. A menudo, existe una fina línea entre las dos: ingenuidad/divinidad, inspiración/trastorno, observación/obsequiosidad. Sherlock Holmes es un claro ejemplo: su atención al detalle, su razonamiento deductivo y su capacidad de sentirse distinto al resto se fusionan y le permiten capturar con éxito a los delincuentes. Al mismo tiempo, Sherlock ve cosas que otros no ven e, incluso con la mínima información, logra sacar conclusiones comprensibles. Sin embargo, hay veces que no es capaz de identificarse con las emociones de otras personas.



**«ERA MÁS FÁCIL SABERLO
QUE EXPLICAR POR QUÉ LO
SÉ».**

Sherlock,
Estudio en escarlata



«NO HAY NADA TAN ANTINATURAL COMO LO VULGAR».

Sherlock, Un caso de identidad

Desde sufrir síndrome de Asperger, basándose en la interpretación de superdetective de Benedict Cumberbatch, hasta ser un psicópata encantador en *Estudio en Escarlata* de la BBC. Lo cierto es que si otorgamos el título de genio a Sherlock en la actualidad, debemos incluir una advertencia de su trastorno. En casi cada interpretación, Sherlock sufre una adición distinta: a la nicotina en la mayoría, al opio en las menos comunes. Sin duda, es una persona narcisista y con frecuencia presume de su inteligencia. P. ej., «La investigación avanzaría un poco más rápido si entendieras mis palabras como una verdad absoluta», dijo Sherlock en *El banquero ciego*. Tanta es su naturaleza obsesiva que imagina cosas que no existen. En *La caída de Reichenbach*, Sherlock deduce el código de seguridad de las puertas a través de los golpes que Moriarty da con sus dedos, que era el ritmo de una obra de Johann Bach.

En el siglo XXI, las adaptaciones de Sherlock siguen una teoría popular según la cual Moriarty y nuestro héroe son opuestos y al mismo tiempo iguales. Esta relación del *yin* y el *yan* se inclina a veces hacia el *wuji* (sin límites), tanto en la versión británica de Sherlock como en la estadounidense *Elementary*. Sherlock amenaza con torturar y matar a Moriarty y Moriarty perdona la vida a Sherlock. Además, en *Elementary* esta unión potencial va más allá: ¿qué pasaría si se aliaran?, ¿si dejaran a un lado sus diferencias?

Sherlock considera a Moriarty un «genio» en *El valle del terror* y un «loco» en *La caída de Reichenbach* de la BBC. Y, sin embargo, en la realidad ambos representan las dos caras de la moneda: el bien supremo/mal supremo, donde la inteligencia/locura no existe: tan solo si piensas en ello.

**«SABÍA QUE TE LO CREERÍAS.
ESE ES TU PUNTO DÉBIL:
SIEMPRE BUCAS ALGO PARA
SER INTELIGENTE».**

Jim Moriarty,
La caída de Reichenbach

El jugador de fútbol Eric Cantona, como si fuera un veterano equilibrista, cruzó con frecuencia la línea entre inteligencia/locura con sus palabras y acciones. Habilidad imposible/mala conducta innecesaria en el campo, mala conducta absoluta/respuestas surrealistas. Por otro lado, Bruce Feirstein, el guionista de *James Bond*, dijo que «la distancia entre la locura y la inteligencia solo se mide a través del éxito». Sin embargo, pocos personajes de ficción han provocado largos debates sobre esta fina dicotomía como el detective Sherlock Holmes de Arthur Conan Doyle.

POP! VINYL GENIOS

A PARTIR DE 10 €



**BUSCA POP! VINYL EN LA WEB
PARA VER TODA LA COLECCIÓN.**

LA ZBOX DE ABRIL

¿QUÉ CONTIENE LA ZBOX?

¿Quieres saber más sobre los productos que se incluyen este mes en la ZBOX? Descubre todos los detalles a continuación.

EXCLUSIVO DE ZBOX



CAMISETA SHERLOCK

Camiseta exclusiva diseñada especialmente para ZBOX con imagen de Sherlock, su habitación en 221B Baker Street y otras imágenes representativas de la serie de televisión Sherlock de BBC.



SOBRE SORPRESA PIXEL - BIG BANG THEORY

Estos sobres sorpresa contienen figuras adorables y superdeformadas de tus personajes favoritos de The Big Bang Theory. ¡Dinos qué personaje te ha tocado en Twitter!

DISCO DE VINILO IRON MAN

El superhéroe blindado tiene una emblemática banda sonora repleta de música rock. Este vinilo rojo es un artículo de coleccionista único.



PÓSTER IMPRESO DE SHERLOCK

Además de la camiseta de Sherlock, ahora también puedes presumir de un póster impreso 25 cm x 35 cm en tu casa.



FIGURA DC BOMBSHELL

Este mes, presentamos una figura DC Bombshell de Harley Quinn, también conocida como Dra. Harleen Quinzel. Excelente incorporación a cualquier colección de figuras.

TONY STARK

MULTIMILLONARIO, INTELIGENTE, VIVIDOR, FILÁNTROPO

Tony Stark es un personaje con bastantes defectos, no es el héroe tradicional. Con la mente de alguien increíblemente obsesivo y egoísta, Iron Man no es exactamente un ejemplo de justicia en un mundo injusto.



¿Alguna vez te has preguntado qué tecnología se esconde detrás del traje de Iron Man? Todos sabemos que el reactor ARC es lo que proporciona energía al traje y que también previene que la metralla alcance el corazón del vividor multimillonario. Pues bien, hemos decidido hacer un análisis del traje pieza por pieza y, si eres muy exigente con tu Iron Man, no te preocupes porque no hemos elegido cualquier traje. Vamos a analizar la MK VI que aparece en *Iron Man 2*.

La armadura MK VI incluye un nuevo elemento que sustituye el núcleo de paladio. Esto permite a Stark crear un reactor ARC mucho más potente y gestionar mejor la producción de energía. Veamos algunas de las características más fascinantes de este icónico traje de Iron Man.

El traje MK VI tiene sensores, ordenadores y cámaras ocultas, una pantalla de visualización central, comandos y una opción para ver el estado del traje. Además, el MK VI permite que Jarvis (la inteligencia artificial de Stark) lo ayude a gestionar la producción de energía. En lo que al traje se refiere, este también proporciona a Stark una fuerza sobrehumana y al usar la energía del reactor, el traje se llena de armas.

Los repulsores de sus manos y pies, que generan una enorme cantidad de energía, permiten a Stark volar. En las manos, dentro de la armadura, se encuentra también oculto un haz de láser de un solo uso. Este rayo láser solo puede utilizarse una vez y es perecedero, al contrario de la gran mayoría del traje. Igualmente, la armadura MK VI cuenta con armas en los hombros que pueden lanzar misiles teledirigidos al enemigo. Pero lo más increíble de todas las armas que presenta la MK VI es el Monorrayo, que en este traje tiene forma triangular. Por otro lado, parte de este nuevo aspecto permite un mayor haz luminoso.



¿ERES UN GENIO?

Una de las mayores pruebas de ingenio que existen es el Test de inteligencia, que consiste en acertijos de lógica, enigmas matemáticos, etc. Si eres capaz de completar un Test de inteligencia y superar una cierta puntuación, podrías incluso recibir una invitación de MENSA, un grupo que reúne a personas con un alto CI verificado. Si tienes curiosidad por saber qué personajes ficticios tienen los CI más altos, solo necesitas pensar en personajes como Hank Pym, Beast, Iron Man, aunque existen muchos muchos más.



No hemos querido dejarte solo ante el peligro y, para evitar que te tires de los pelos haciendo conjeturas, hemos dejado un rastro de migas de pan para guiarte.

Todo lo que tienes que hacer para conseguir tu descuento es averiguar y resolver los acertijos y rompecabezas.

PISTA #1

Puedo ser pequeño, pero también grande. Puedo medir desde un metro y medio hasta casi dos y medio, y pesar desde 60 kg hasta más de 600 kg. Soy doctor, pero no me puedo curar a mí mismo.

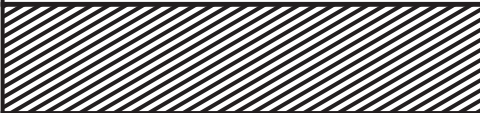


PISTA #2

Algunos dicen que soy increíble, otros dicen que no lo soy. Aunque soy humano, puedo ser tan fuerte como un dios.

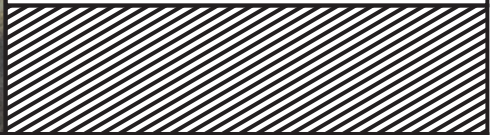
PISTA #3

Sigo a un Capitán vestido de azul, rojo y blanco. No puedo empuñar un martillo de poder divino.



PISTA #4

Mi cara se pone más verde a medida que mi furia crece.



PISTA #5

Puedo ser salvaje, puedo ser gris, e incluso hay un planeta que se llama como yo.



«TENER PASIÓN Y SER PACIENTE»

En la entrevista de esta semana hablamos con s2lart, un diseñador gráfico e ilustrador con sede en París que nos cuenta cómo trabaja, dónde encuentra su inspiración y por qué le encanta *Borderlands*.



DURANTE LA FASE DE ORGANIZACIÓN DE IDEAS Y CREACIÓN, ¿QUÉ ES LO QUE TE EMPUJA A DECIDIRTE POR UN DISEÑO O PERSONAJE EN PARTICULAR?

Hago muchos esquemas conceptuales, no tengo límite. Dibujo cada idea, incluso las más estúpidas. Durante este proceso, suelo combinar varios aspectos que forman parte de ideas diferentes hasta que un concepto surge y se me enciende la bombilla. Elijo el diseño cuando pienso: «Vale, esto es en lo que quiero trabajar».

¿PREFIERES TRABAJAR EN FORMATO DIGITAL O CLÁSICO? ¿POR QUÉ?

Hace muchos años, solía seguir el método clásico. Pero debido al tamaño de mi casa, tuve que replantearme el modo en el que trabajaba con mis ilustraciones. Lo cierto es que con mis herramientas puedo trabajar en cualquier lugar. No tengo un límite de espacio y para mí es mucho más cómodo. Así que cuando tengo que hacer los esquemas conceptuales para un proyecto, los realizo de forma convencional.

RESPECTO A TUS HERRAMIENTAS, ¿QUÉ TABLETAS Y PROGRAMAS USAS PARA CREAR TUS DISEÑOS?

Hace poco compré un iPad y lo uso con la aplicación Procreate. Toda la parte de dibujo la hago en esa aplicación y luego envío el diseño a mi iMac y añado texto y cambio los colores con Adobe Photoshop e Illustrator.

¿QUÉ TIPO DE MÚSICA TE GUSTA ESCUCHAR MIENTRAS TRABAJAS?

Cuando trabajo con carteles de cine, escucho la banda sonora de la película. Siempre. Me hace sentir que formo parte de ese universo mientras dibujo. Para la saga de Sherlock Holmes, ¡escuché las cuatro bandas sonoras sin parar!

¿QUÉ CONSEJO DARÍAS A UNA PERSONA QUE QUIERE DEDICARSE A ESTE TRABAJO?

En primer lugar, tener pasión y ser paciente. La técnica, el estilo y el dominio se van adquiriendo con el tiempo. También es importante ser curioso y fijarse en el trabajo de otros artistas contemporáneos —sin olvidar el de los clásicos. Hay que pensar que no hay nada nuevo. La mejor forma de encontrar una buena idea o concepto es entender qué es lo que hace que un cuadro o portada de cómic sean famosos o que un cartel de cine sea extraordinario, y hacerlo entonces a tu manera.



¿PARA QUÉ PELÍCULAS, PROGRAMAS DE TELEVISIÓN, CÓMICS O JUEGOS TE ENCANTARÍA CREAR UN DISEÑO Y POR QUÉ?

Creo que me encantaría crear algo para *Borderlands 3*. El juego ni siquiera se ha anunciado, pero me gustan tanto los otros dos videojuegos anteriores que trabajar en el siguiente sería el mejor trabajo del mundo. *Borderlands* tiene todas las cosas que me gustan: un universo posapocalíptico, personajes locos, una historia divertida, millones de armas y un sentido del humor sucio.

SI EL DINERO NO FUERA UN IMPEDIMENTO, ¿CUÁL SERÍA EL PROYECTO DE TUS SUEÑOS?

Crear mi propio cómic, adaptarlo después a la televisión y, finalmente, llevarlo a la gran pantalla. Promocionarlo con una gran exposición, comercializar buenos productos de merchandising y hacer a la gente feliz. Y después, repetiría lo mismo con otro proyecto.

¿QUÉ UTILIZAS COMO INSPIRACIÓN PERSONAL CUANDO CREAS UNA OBRA?

Gracias a Pinterest, tengo un tablón repleto de los artistas con más talento que existen y esa es mi inspiración en mi día a día. Por ejemplo, no puedo parar de ver el arte de Norman Rockwell: hay muchísimos detalles en cada obra, mucha belleza y bondad en sus líneas. Me gusta el artista de cómics Francesco Francavilla: me fascina su forma de usar espacios negros y realizar ilustraciones. También me gusta el trabajo de Frank Miller, Rafael Grampa, Nicolas Poussin o William Turner, quién me sirvió de gran inspiración para mi obra de Sherlock.

EN TU OPINIÓN, ¿CUÁL ES EL CAMBIO MÁS REVOLUCIONARIO QUE SE HA PRODUCIDO EN TU CAMPO DE TRABAJO?

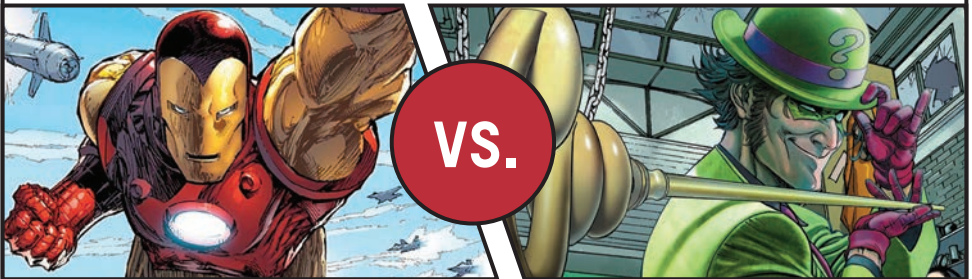
Creo que el cambio o innovación más revolucionario es el hecho de que hoy en día puedes crear en todos los lugares. Todos los dispositivos son cada vez más y más pequeños y es más fácil viajar con ellos, por lo que no hay necesidad de estar pegado a tu mesa de trabajo. Puedes viajar y encontrar tu inspiración en cualquier lugar y eso me encanta.



Busca Simon DeLart en s2lart.com o en twitter [@S2lart](https://twitter.com/S2lart)

IRON MAN CONTRA EL ENIGMA

¡Pasen y vean! Ha llegado la hora de la Batalla de Genios de ZBOX. El mundo del cómic está repleto de personajes superinteligentes que sin duda alguna consideramos genios. Y para la batalla de ZBOX de este mes hemos elegido un par de personajes particularmente ingeniosos.



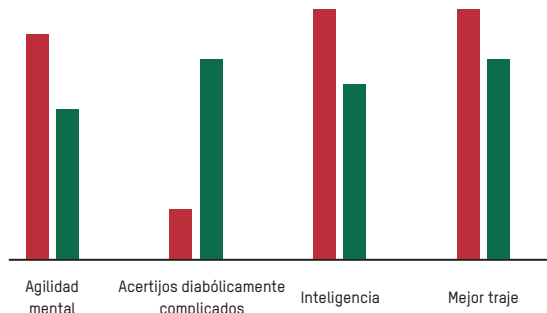
Sin duda, el vividor multimillonario Tony Stark puede ser considerado como un genio. A la edad de 17 años se graduó en el Instituto de Tecnología de Massachusetts. Ha desarrollado una fascinante inteligencia artificial a la que ha dado la forma de JARVIS e incluso ha creado una nueva forma de energía renovable que lo mantiene vivo. ¡Y qué decir de su ejército de trajes robóticos de Iron Man!

Edward Nigma, aunque es más probable que lo conozcas como El Enigma, ha sido uno de los principales enemigos de Batman durante casi 70 años. Nigma utiliza su mente de genio para crear enrevesados y complicados rompecabezas —casi siempre peligrosos— para sus víctimas.

FRENTE A FRENTE

¿Quién es el ganador?
Tú decides. #ZBOXbattles

■ Iron Man
■ Enigma



LA PRÓXIMA ZBOX

CABALLEROS

