



# “AUCUN GRAND ESPRIT N’A EXISTÉ SANS UNE TOUCHE DE FOLIE.”



Afin d'exister dans un monde dominé par le chaos, la destruction, le mal et plus encore, il faut être particulièrement intelligent, surtout si vous voulez équilibrer le monde. Ce mois-ci ZBOX se tourne vers le génie de nos personnages préférés, de Tony Stark à Sherlock et d'autres, et du fait qu'ils doivent rivaliser d'ingéniosité pour combattre leurs ennemis. Être un génie, est-ce un don ou un désavantage ? Explorons la question avec le thème Génie de ce mois-ci!

## LES ZBOXERS

Retour sur certains des meilleurs unboxings du mois dernier...

## LES SUPER-VILAINS LES PLUS INTELLIGENTS

Concentrons-nous sur certains de nos antagonistes préférés avec leur intelligence surhumaine...

## GÉNIE OU FOLIE

Nous explorons la limite entre le génie et la folie dans la série Sherlock...

## DANS LA BOÎTE

Zoom sur les produits ingénieux de ce mois-ci...

## LA TECHNOLOGIE DE TONY STARK

Apprenons en plus sur l'incroyable technologie créée par l'un de nos héros préférés...

## RÉSOLVEZ L'ÉNIGME

Saurez-vous retrouver le héros derrière la devinette ? Il y a un prix à la clef...

## ENTRETIEN

Explorons le processus artistique de l'illustrateur de ce mois-ci...

## ZBOX BATTLE

Nous faisons combattre Iron Man contre Le Sphinx dans notre bataille d'intellect...



LES ZBOXERS

# NOS UNBOXINGS PRÉFÉRÉS DU MOIS DERNIER. LE THÈME ÉTAIT ANARCHIE.



## VIDÉOS UNBOXING

Nous aimons encore plus vos vidéos d'unboxings que vous, vous aimez les faire!





**VOTRE PHOTO DANS LE PROCHAIN MAGAZINE ZBOX**  
 Pour avoir la chance d'être en photo dans le prochain numéro utilisez le #ZBOX sur Twitter et Instagram afin qu'on vous retrouve! Vous pouvez aussi nous taguer avec @The\_ZBOX



**VOTRE AVIS NOUS IMPORTE**  
 Donnez-nous votre avis sur la ZBOX de ce mois-ci sur Facebook @zavvifrance ou sur twitter @zavvifr

# LES SUPER-VILAINS LES PLUS INTELLIGENTS

Ici à ZBOX nous respectons les super-vilains les plus intelligents. Nous aimons tous les Super-Héros mais où seraient-ils sans leurs Némésis respectifs ? Qui essaierait de tout gâcher dans divers univers de Comics ? Qui nous amuserait avec des plans ratés pour dominer/détruire le monde ? Explorons certains des super-vilains les plus intelligents qui se mettent en travers de la route de nos héros préférés...

## DOCTEUR FATALIS

Un ennemi juré classique des Quatre Fantastiques, Docteur Victor Von Fatalis est un super-vilain connu dans l'univers Marvel, par Spiderman et les Avengers. Enfanté par une sorcière, le Docteur Fatalis a conçu son univers mystique en développant son incroyable intelligence et avec des inventions comme les Fatalibots. Il a utilisé son génie afin de voler les pouvoirs d'êtres plus puissants que lui et a créé une machine à remonter dans le temps qui fonctionne. Il y a une raison pour laquelle le Docteur Fatalis est l'un de nos antagonistes préférés...

## OZYMANDIAS

Inspiré par un poème éponyme de Shelley, Ozymandias est l'un des seuls de son univers à être réputé pour être "l'homme le plus intelligent du monde". Adrian Alexander Veidt, ancien super-héros a utilisé son image positive et son extrême richesse afin de réaliser ses plans. Ce dernier a créé une catastrophe sur la terre en téléportant un extraterrestre mystérieux à New York, le faisant exploser, tuant des millions et unissant l'humanité contre un ennemi commun. En réalité il essayait de nous sauver de nous-même... Mais il aurait quand même pu éviter la mort de millions de citoyens. En tout cas sa stratégie brillante, sa mémoire photographique et son génie en font l'un des antagonistes les plus intelligents au monde.

## LEX LUTHOR

Semblable à Ozymandias, Lex Luthor est réputé dans le monde pour être parmi les personnes vivantes les plus intelligentes, et même s'il n'a pas de superpouvoirs, il met à exécution des plans diaboliques grâce à son génie et son image respectable. Le Némésis traditionnel de Superman, fondateur de LexCorp a utilisé son intelligence pour créer des technologies innovantes, comme son armure de combat, la source de son invulnérabilité physique. Encore plus fort : il s'est servi de ses pouvoirs pour devenir le Président des États-Unis, démontrant qu'il est un manipulateur et stratège hors pair.

## DOCTOR MANHATTAN

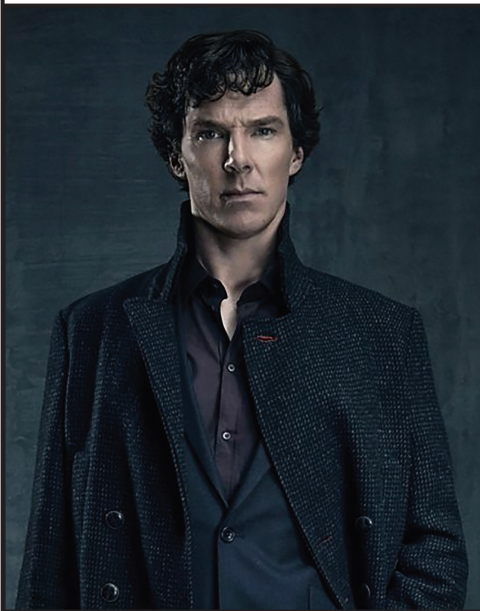
Après les super-vilains sans pouvoirs classiques, Doctor Manhattan est un autre type d'antagoniste, si l'on considère qu'il en est un. La plupart du temps il est indifférent aux humains, même s'il en a fait un jour partie. Il est extrêmement puissant et invulnérable car il existe seulement à un niveau subatomique. Capable de modifier sa taille selon ses besoins, et maîtrisant les atomes, Doctor Manhattan est puissant au-delà de toute mesure. Sa capacité à voir le passé, le présent et le futur de façon simultanée en font l'une des personnes les plus intelligentes au monde. Capable d'effacer le temps et se détachant de plus en plus des humains, Doctor Manhattan existe dans l'univers à la morale douteuse de Watchmen, il n'est peut-être pas un super-vilain classique, mais il a les pouvoirs pour le devenir.



Qui est le super-vilain le plus intelligent selon vous et pourquoi ? Dites le nous sur @The\_ZBOX...

# UNE ÉTUDE SUR LE GÉNIE/LA FOLIE

Le génie décrit une intelligence exceptionnelle ou un talent créatif hors-norme. La folie décrit un état d'esprit sauvage, chaotique et propice à la maladie mentale. Souvent la frontière entre la folie et le génie est trouble, comme pour l'illusoire/le divin, l'insensé/l'inspiration ou l'obséquieux/l'observateur. Sherlock Holmes en est l'exemple : son œil pour les détails, ses déductions et sa capacité à ne pas ressentir comme tout le monde fusionnent et lui permettent de coincer sa proie à chaque fois. Par ailleurs, il voit des choses invisibles pour les autres et parfois il est incapable d'empathie.



***“IL ÉTAIT PLUS SIMPLE DE  
LE SAVOIR QUE D’EXPLIQUER  
POURQUOI JE LE SAVAIS”***

Sherlock, Une étude en rouge





***"IL N'Y A RIEN DE MOINS NATUREL QUE LA BANALITÉ"***

Sherlock, Une affaire d'identité

Du syndrome d'Asperger basé sur l'interprétation du fin-limier de Benedict Cumberbatch au psychopathe charmant et même au "grand sociopathe" dans l'épisode Une étude en Rouge ; si on attribue le nom de génie à Sherlock, de nos jours on associe ce titre avec le risque d'une pathologie. Sherlock, dans presque toutes ses adaptations, a une addiction, la plupart du temps c'est à la nicotine, parfois à l'opium. Clairement, il est narcissique, et il adore ses propres réparties : « Cette enquête avancerait beaucoup plus rapidement si vous acceptiez que tout ce que je dis est la vérité. » [Citation tirée de l'épisode « Le Banquier aveugle »]. Et sa nature est tellement obsessionnelle qu'il voit des choses qui n'existent pas. Dans l'épisode « La Chute du Reichenbach » il déchiffre dans le tapotement de doigts de Moriarty un code pour déverrouiller toutes les portes alors que ce n'était que le rythme d'une œuvre de Bach.

Dans les adaptations de Sherlock du 21<sup>ème</sup> siècle, la théorie que le détective et Moriarty sont à la fois opposés et identiques est populaire. Cette relation entre le Yin et Yang s'approche dangereusement du wuji (la source sans fin). Dans la série britannique Sherlock et l'américaine Elementary, Sherlock menace de torturer et tuer Moriarty, Moriarty laisse la vie sauve à Sherlock – et dans Elementary la fusion est poussée encore plus loin : Et s'ils faisaient équipe, s'ils fusionnaient leurs similarités?

Sherlock voit en Moriarty un "génie" dans le livre de Conan Doyle 'La Vallée de la peur' et un "fou" dans la série BBC. En vérité, les deux termes peuvent être employés pour les deux personnages: bien/mal, génie/folie n'existent pas aussi sommairement.

***"JE SAVAIS QUE TU ALLAIS  
TE FAIRE AVOIR, C'EST  
TA FAIBLESSE, TU VEUX  
TOUJOURS QUE TOUT SOIT  
BRILLANT"***

Jim Moriarty, La Chute du  
Reichenbach

Le joueur de football Éric Cantona, démontrait aussi agilement qu'un funambule qu'il maîtrisait la limite entre le génie et la folie sur le terrain, un talent inimaginable avec une conduite répréhensible. Le scénariste de James Bond, Bruce Feirstein a une fois déclaré « la distance entre folie et génie ne se mesure que par le succès ». Et dans la fiction, il y a peu de personnages qui ont provoqué un débat sur la dichotomie comme le héros d'Arthur Conan Doyle, Sherlock Holmes.

# LES GÉNIES FUNKO POP À PARTIR DE 10 €



**CHERCHEZ "FUNKO" SUR LE SITE POUR VOIR  
TOUTE LA COLLECTION.**

LA ZBOX D'AVRIL

# QU'EST-CE QU'IL Y A DANS LA BOÎTE?

Vous voulez en savoir plus sur les articles dans la ZBOX de ce mois-ci ? Nous les détaillons ici!

EXCLUSIVITÉ ZBOX



## T-SHIRT SHERLOCK

Ce T-shirt exclusif a été créé spécialement pour la ZBOX, il comporte une illustration de Sherlock dans l'emblématique appartement au 221b Baker Street et rappelle l'imagerie iconique que l'on peut voir dans la série Sherlock.





### POCHETTE SURPRISE THE BIG BANG THEORY

Ces blind bags SD sont remplis de figurines super-déformées de vos personnages préférés de The Big Bang Theory. Dites-nous quels personnages vous avez reçu sur Twitter!

### VINYLE IRON MAN

Ce super-héros a une bande-originaire très rock. Ce vinyle rouge est stylé et parfait pour les collectionneurs.



### IMPRESSION SHERLOCK

Non seulement vous pouvez porter ce super T-shirt, mais en plus vous pouvez afficher cette impression de 25 x 35 cm chez vous.



### FIGURINES DC BOMBSHELL

Ce mois-ci nous avons une figurine DC Bombshell de Harley Quinn, que l'on connaît aussi sous le nom de Dr Harleen Quinzel, parfaite pour les collections!

TONY STARK

# MILLIARDAIRE, GÉNIE, PLAYBOY, PHILANTHROPE

Tony Stark est un personnage plein de défauts, pas un héros traditionnel. Avec un esprit névrotique et égoïste, Iron Man n'est pas exactement un représentant de la justice dans un monde déloyal.



Vous êtes-vous déjà demandé quelle technologie se cache derrière l'armure d'Iron Man ? Le réacteur Ark alimente l'armure et empêche un morceau de shrapnel de pénétrer dans le cœur du playboy milliardaire. Ici, nous examinons l'armure, pièce par pièce. Et si vous êtes tatillon sur les armures Iron Man, sachez que nous avons choisi de parler de l'armure d'Iron Man Mk VI qui apparaît dans Iron Man 2.

L'armure Mk VI a un nouvel élément qui permet à Stark de créer un réacteur Ark plus puissant et plus dynamique. Voici certains des détails les plus cool de cette armure iconique.

Senseurs cachés, ordinateurs et caméras sont dissimulés à l'intérieur de la Mk VI avec un affichage extérieur et Jarvis (l'intelligence artificielle bien pratique de Stark) qui l'aide à contrôler ses dépenses énergétiques et l'état de l'armure. L'armure en elle-même donne à Tony Stark une force surhumaine. En utilisant le pouvoir du réacteur nous voyons aussi que l'armure est remplie d'armes.

Des propulseurs aux mains et aux pieds permettent à Stark de voler. Également caché à l'intérieur des mains, un rayon laser utilisable une seule fois. La Mk VI abrite aussi des pistolets placés dans les épaules qui lancent des missiles guidés vers les ennemis. Le père de toutes les armes de l'armure est l'Unibeam, curieusement de forme triangulaire. Une partie de cette forme permet de viser encore plus haut.





# ÊTES-VOUS UN GÉNIE?

Un des casse-têtes les plus connus dans le monde est le test de QI, une série de questions logiques, de devinettes et de puzzles numériques. Si vous obtenez au-dessus d'un certain score vous pouvez même être invité à faire partie du MENSA, un club pour les très haut QI. Les personnages qui ont les QI les plus élevés sont Hank Pym, Beast, Iron Man et bien d'autres.



Nous n'allons pas vous laisser tâtonner dans le noir sans rien pour vous guider, c'est pour cela que nous vous avons laissé quelques miettes de pain pour vous y retrouver.

Pour cela il vous suffit de trouver la réponse.



### INDICE #1

Je peux être à la fois petit et grand, d'1m50 à 2m4, faire de 58kg à 635kg. Je suis un docteur et pourtant je ne peux même pas me soigner moi-même.



### INDICE #2

Certains me pensent incroyable, d'autres non. Bien que je sois humain, je peux être aussi fort qu'un dieu.



### INDICE #3

Je suis mené par un Capitaine Bleu, Rouge et Blanc. Je ne peux pas manier un certain marteau.



### INDICE #4

Mon visage olivâtre devient de plus en plus évident quand dans la colère je me confonds.



### INDICE #5

Je peux être sauvage, je peux être grisâtre, j'ai même une planète qui porte mon nom.



# « SOIS PASSIONNÉ ET SOIS PATIENT »

Ce mois-ci nous discutons avec s2lart, un infographiste et illustrateur basé à Paris, afin d'en découvrir plus sur sa façon de travailler, ses sources d'inspiration et pourquoi il adore Borderlands...



## LORSQUE VOUS ÊTES DANS LE PROCESSUS DE CRÉATION, COMMENT DÉCIDEZ-VOUS D'UN PERSONNAGE OU D'UN DESIGN PARTICULIER ?

Je fais beaucoup de croquis, sans limitation. Je dessine toutes mes idées, même les plus bêtes. Pendant cette phase, je combine des éléments de différentes idées, jusqu'à ce qu'il y en ait une qui se démarque et me saute aux yeux. C'est là que je me dis "D'accord, c'est sur cette option que je veux travailler".

## PRÉFÉREZ-VOUS TRAVAILLER TRADITIONNELLEMENT OU NUMÉRIQUEMENT ? POURQUOI ?

Avant je travaillais de façon traditionnelle. Mais avec la taille de mon appartement, j'ai dû repenser ma façon de travailler. Avec mon équipement je peux travailler d'où je veux ; je ne suis pas limité dans l'espace et c'est plus confortable pour moi. Ceci dit, lorsque je suis dans le processus de création je fais mes croquis traditionnellement.

**EN CE QUI CONCERNE LE MATÉRIEL,  
QUELLES TABLETTES ET QUELS  
PROGRAMMES UTILISEZ-VOUS ?**

Récemment j'ai acheté un iPad Pro et je travaille dessus avec l'application Procreate. J'y fais tous les dessins et ensuite je les transfère sur mon iMac avant de créer les textes et de changer les couleurs avec Adobe Photoshop et Illustrator.

**QUELLE MUSIQUE ÉCOUTEZ-VOUS  
PENDANT QUE VOUS TRAVAILLEZ ?**

Si je travaille sur l'affiche d'un film, c'est la bande-originale. Toujours. Cela me donne l'impression de faire partie de l'univers que je dessine. Pour la pièce inspirée de Sherlock, j'ai écouté les quatre bandes-originales en boucle!

**QUEL EST LE CONSEIL QUE VOUS  
DONNERIEZ À CEUX QUI VEULENT SE  
LANCER DANS LE MÉTIER ?**

La première chose c'est d'être passionné et patient. Les techniques, le style et la maîtrise viennent avec le temps. C'est aussi important d'être curieux, de regarder le travail d'artistes contemporains mais aussi des classiques. Rien n'est nouveau, et la meilleure façon de trouver un bon concept ou une idée, c'est de comprendre pourquoi un tableau est connu, ou bien pourquoi une couverture de Comics ou une affiche est bien, avant de le faire à sa sauce.



**QUELS SONT LES FILMS/SÉRIES TÉLÉ/  
COMICS/JEUX QUE VOUS ADORERIEZ  
ILLUSTRER ET POURQUOI ?**

Je pense que j'adorerais créer quelque chose pour Borderlands 3. Ce jeu n'est même pas encore annoncé mais je suis tellement amoureux des deux premiers que ça serait le boulot idéal de travailler sur le prochain. Ce jeu a tout pour me plaire. Un univers post-apocalyptique, des personnages dingues, une histoire amusante, des millions d'armes et un sens de l'humour sale.

**SI L'ARGENT N'ÉTAIT PLUS UN OBSTACLE,  
QUEL SERAIT-VOTRE PROJET DE RÊVE ?**

Créer mon propre Comics, l'adapter à la télévision et ensuite sur grand écran. Faire la promotion avec un spectacle d'art, des produits dérivés de folie et rendre les gens heureux ! Et ensuite refaire la même chose avec un autre projet.

**SELON VOUS, QUELLES SONT  
LES INNOVATIONS LES PLUS  
ENTHOUSIASMANTES DANS  
VOTRE TRAVAIL ?**

Une des innovations les plus géniales est qu'aujourd'hui on peut créer partout dans le monde. Les appareils sont de plus en plus petits, faciles à emporter et n'ont pas besoin d'être reliés à un bureau. On peut voyager et trouver l'inspiration partout - c'est super excitant!

**QUELLE INSPIRATION PERSONNELLE  
UTILISEZ-VOUS LORSQUE VOUS CRÉEZ  
UNE ŒUVRE ?**

Grâce à Pinterest j'ai un tableau rempli d'artistes talentueux qui m'inspirent tous les jours. Je suis accro à l'art de Norman Rockwell par exemple, ses œuvres sont si détaillées, il y a de la beauté et de la gentillesse dedans. J'aime aussi l'artiste de Comics Francesco Francavilla, sa façon d'utiliser les espaces vides et de composer ses illustrations m'éblouit. J'adore également le travail de Frank Miller, Rafael Grampa, Nicolas Poussin, ou William Turner, une très grande inspiration pour ma création sur Sherlock.

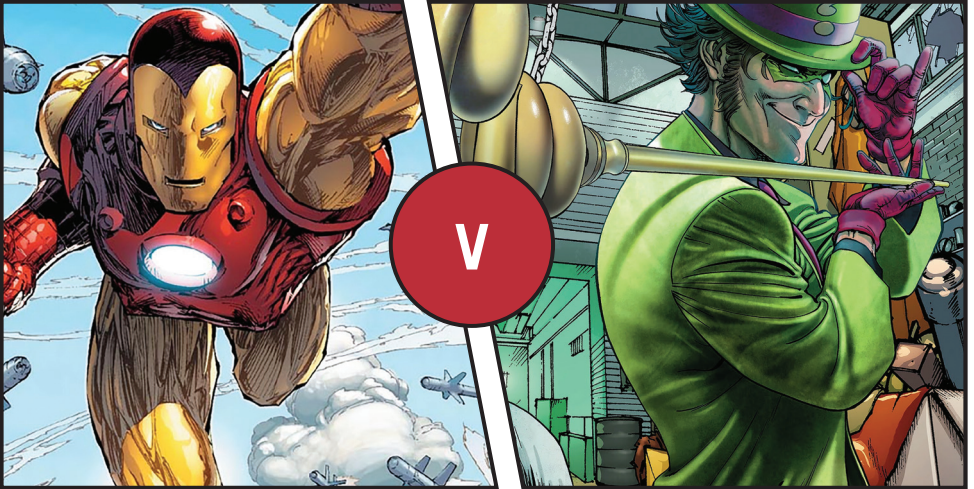


Retrouvez Simon De Lart sur [s2lart.com](http://s2lart.com)  
ou [@S2lart](https://twitter.com/S2lart) sur twitter.



# IRON MAN VS LE SPHINX

À vos marques, prêt, feu, partez, c'est l'heure du combat des génies ZBOX. Le monde des comics est rempli de personnages intelligents que nous appelons génies. Nous avons choisi deux êtres particulièrement futés pour le combat de cette ZBOX.



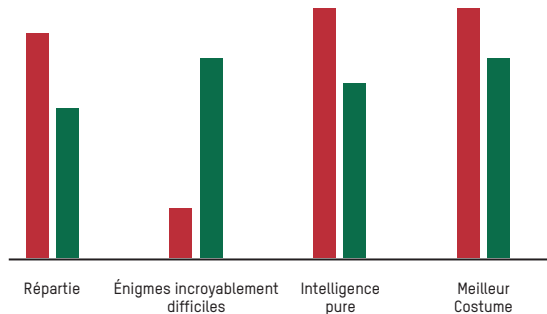
Milliardaire et playboy, Tony Stark peut aussi être considéré comme un génie. Il sort diplômé MIT à l'âge de 17 ans. Il a développé une intelligence artificielle époustouflante, JARVIS, et même une énergie renouvelable qui le maintient en vie. Et nous n'avons même pas mentionné son armée d'armures robotiques Iron Man !

Vous connaissez probablement Edward Nigma sous le nom du Sphinx. C'est un des ennemis jurés de Batman depuis environ 70 ans. Il utilise son génie pour créer des énigmes alambiquées, élaborées et presque toujours dangereuses pour ses victimes.

## TÊTE À TÊTE

Qui est le vainqueur ?  
C'est vous qui décidez  
#ZBOXbattles

- Iron Man
- Le Sphinx



LE MOIS PROCHAIN...

# CHEVALIERS

